

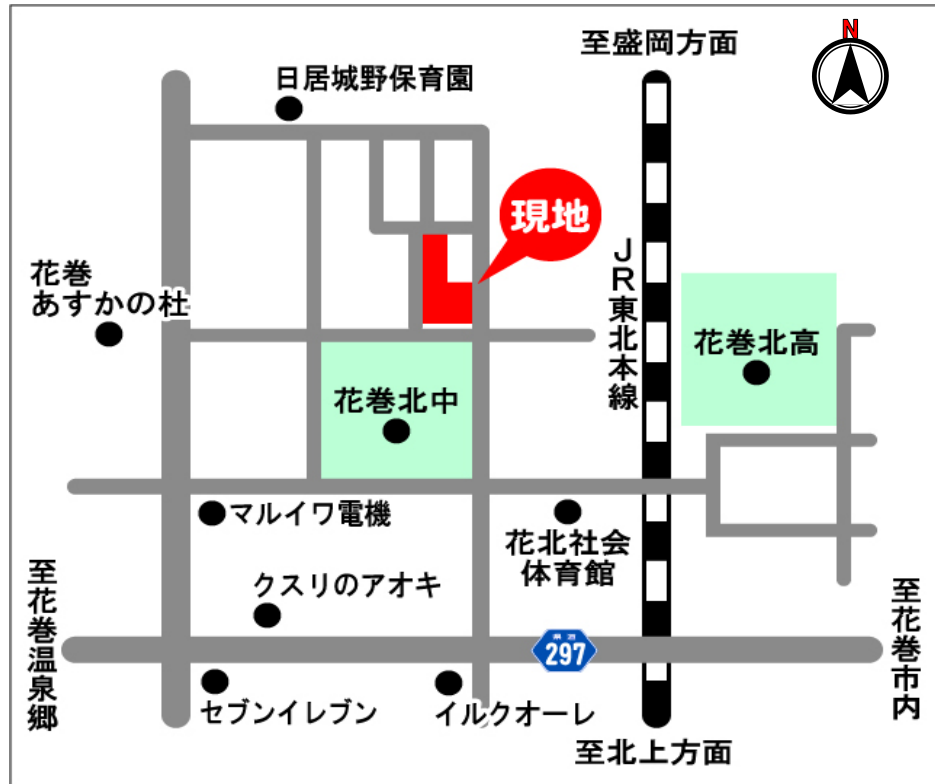
花住ホーム不動産情報

花巻市天下田
レンガ建売Ⅰ

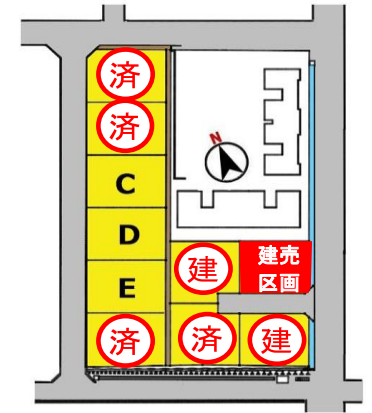
価格 2,600万
(土地 + 建物)

パントリーや土間収納のついた
ホワイトレンガの家

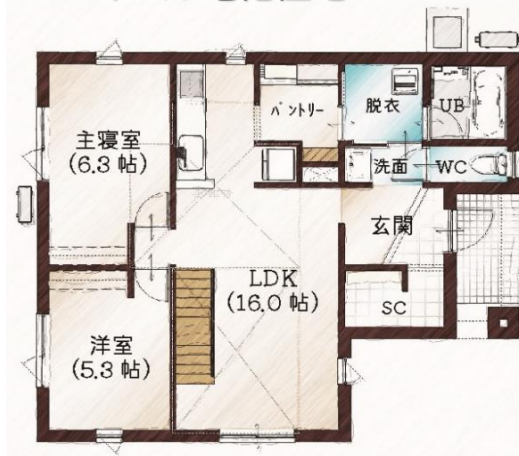
案内図



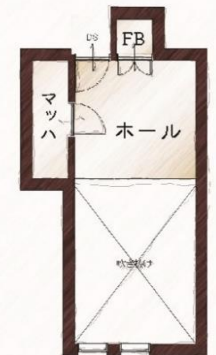
詳細図



オール電化住宅



1階平面図



2階平面図

R6.10.6更新

物件概要

所在地	花巻市天下田175-6			水道	公営水道
土地面積	207.63 m ²	62.80 坪		雑排水	公共下水
建物面積	82.59 m ²	24.94 坪		トイレ	公共下水
地目	宅地	交通	烏森バス停 徒歩9分	構造	木造軸組工法 鉄板横葺2階建
用途地域	無指定	接道	位置指定道路 幅員5m	学区	桜台小学校
建 ^レ 率	70%	容積率	200%	取引態様	売主
備考	R5年7月完成				

レンガ積みの家 100年続く安心と笑顔
The BRICK HOUSE by HANAJIYU HOME 花住ホーム株式会社

TEL 0198(22)3940

FAX (22) 3061

〒025-0098 岩手県花巻市材木町12番38号 URL: www.cho-ju-ie.co.jp
◇宅建取引業免許・岩手県知事(11)1453号◇(社)岩手県宅地建物取引業協会会員◇東北地区不動産公正取引協議会加盟